



<b>Motor</b>	Yanmar 4TNV98C, EU Stufe V
<b>Nettoleistung</b>	44 kW (59 PS)
<b>Betriebsgewicht</b>	8 700 kg

# 909ECR BAGGER

# TECHNISCHE DATEN

<b>Betriebsgewicht</b>	<b>8.700 kg</b>
<b>MOTOREN</b>	
Emissionseinstufung	EU-Stufe V
Motorenhersteller	Yanmar
Motormodell	4TNV98C
Hubraum	3.3 L
Nenn Drehzahl	2.200 U/min
Motorleistung- netto (SAE J1349/ ISO 9249)	44 kW (59 PS)
Maximales Drehmoment	241 Nm bei 1.430 U/min
Bohrung x Hub	98 x 110 mm

## SCHWENKSYSTEM

### Beschreibung

Schwenkgeschwindigkeit	10,5 U/min
Schwenkmoment	21,000 Nm

## ANTRIEB UND BREMSEN

### Beschreibung

2-Gang-Axialkolbenmotoren mit  
Ölscheibenbremsen. Lenkung über  
zwei Handhebel mit Pedalen.

Fahrgeschwindigkeit Max.	4,8 km/h
Steigfähigkeit	35°/70 %
Max. Zugkraft	75 kN

## LAUTSTÄRKE

Lautstärkepegel innen (ISO 6396)	73dB(A)
Lautstärkepegel außen (ISO 6395)	98 dB(A)

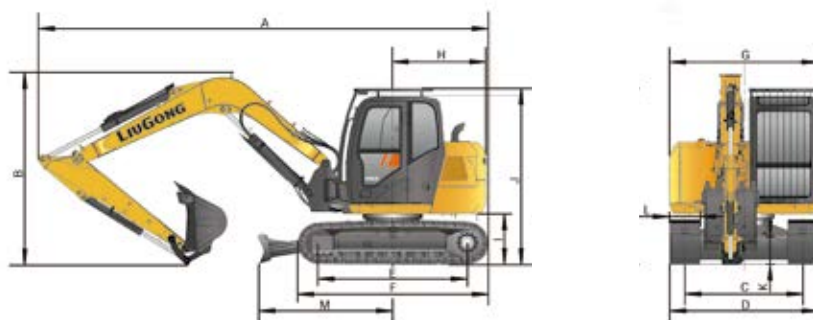
## HYDRAULIKSYSTEM

### Hauptpumpe

Typ	Verstellkolbenpumpe und Zahnradpumpe
Maximaler Durchfluss	189 L/min

## SERVICEKAPAZITÄTEN

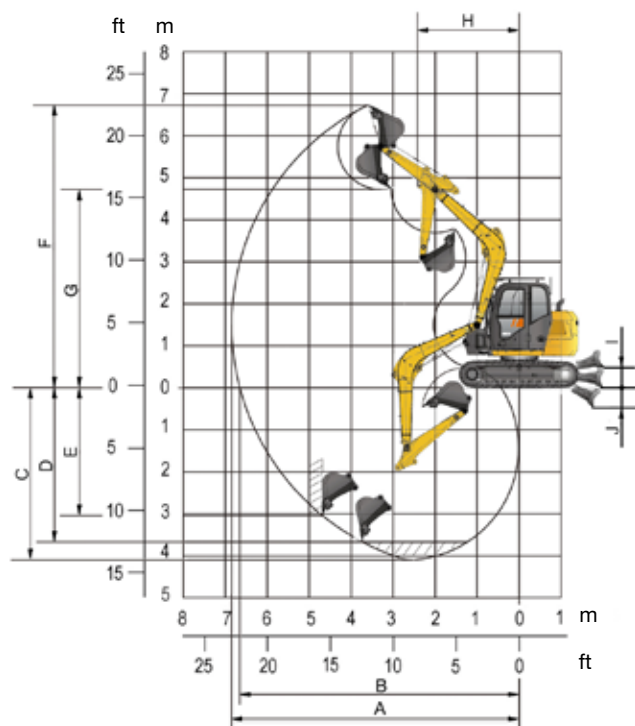
Kraftstofftank	116 L
Motoröl	11,6 L
Endantrieb (jeweils)	1,08 L
Schwenkantrieb	1,6 L
Kühlsystem	14,5 L
Hydrauliktank	72 L
Hydraulikanlage gesamt	110 Liter



## ABMESSUNGEN

Ausleger	3.375 mm
Löffelstiel	1.650 mm / 2.100 mm
A. Transportlänge	6.115 mm / 6.200 mm
B. Höhe	2.800 mm
C. Spurweite	1.750 mm / 1.950 mm
D. Fahrgestellbreite – mit 450 mm Kettenbreite	2.200 mm / 2.400 mm
E. Länge zur Mitte der Rollen	2.230 mm
F. Spurlänge	2.845 mm
G. Gesamtbreite	2.200 mm
H. Heckschwenkradius	1.410 mm
I. Bodenfreiheit bei Gegengewicht	760 mm
J. Gesamthöhe der Kabine	2.800 mm
K. Min. Bodenfreiheit	360 mm
L. Kettenbreite	450 mm

# TECHNISCHE DATEN



## ARBEITSBEREICH

Ausleger	3.375 mm	
Löffelstiel	1.650 mm	2.100 mm
A. Max. Reichweite	6.847 mm	7.264 mm
C. Max. Grabtiefe	4.093 mm	4.540 mm
D. Max. Grabtiefe, 2,44 m	3.670 mm	4.163 mm
E. Max. vertikale Wand-Grabtiefe	3.043 mm	3.963 mm
F. Max. Höhe	6.724 mm	7.016 mm
G. Max. Abwurfhöhe	4.725 mm	5.000 mm
H. Min. vorderer Schwenkradius	2.421 mm	2.421 mm
I. Planierschild-Oben	440 mm	440 mm
J. Planierschild-Unten	420 mm	420 mm
Grabkraft der Schaufel (ISO)	63 kN	63 kN
Grabkraft des Löffelstiel (ISO)	43 kN	37 kN

## HUBKAPAZITÄT (METRISCH)

909ECR

A: Last radius  
B: Schaufelhakenhöhe

### Bedingungen

Auslegerlänge: Einteiliger 3.375-mm-Ausleger  
Armlänge: 1.650 mm  
Schaufel: Keine  
Gummiketten: 450 mm  
Fahrwerksbreite: 2.200 mm  
Maßeinheit: KG



## Schild: Unten

A (Maßeinheit: m)

B (m)	MAX. REICHWEITE										A (m)
	2		3		4		5				
	Nennlast über Vorderseite (Cf)	Nennlast über Seite (Cs)	Nennlast über Vorderseite (Cf)	Nennlast über Seite (Cs)	Nennlast über Vorderseite (Cf)	Nennlast über Seite (Cs)	Nennlast über Vorderseite (Cf)	Nennlast über Seite (Cs)	Nennlast über Vorderseite (Cf)	Nennlast über Seite (Cs)	
4					* 1,770	* 1,770	* 1,850	1.290	* 1,870	1.250	5,1
3			* 2,670	* 2,670	* 2,150	1.810	* 1,950	1.260	* 1,940	1.050	5,6
2			* 4,250	2.600	* 2,720	1.700	* 2,200	1.220	* 2,030	970	5,8
1			* 5,180	2.440	* 3,220	1.610	* 2,450	1.170	* 2,120	950	5,8
BODENNIVEAU			* 5,260	2.410	* 3,470	1.560	* 2,590	1.140	* 2,260	990	5,6
-1		5.370	* 4,980	2.430	* 3,420	1.560	* 2,510	1.140	* 2,410	1.110	5,1
-2		5.470	* 4,260	2.490	* 2,940	1.600			* 2,580	1.440	4,3

\* Zeigt an, dass die Last nicht durch Kippkraft, sondern durch Hydraulikkapazität begrenzt wird

# STANDARD AUSSTATTUNG

## MOTORSYSTEM

- Yanmar 4TNV98C, Stufe V
- Automatische Leerlaufregulierung
- Betankungspumpe

## ANTRIEBSSTRANG

- Hydraulikmotor, Kolbentyp und Zwei-Gang-Getriebe
- 2-Gang-Fahrsystem mit automatischer Schaltung

## HYDRAULIKSYSTEM

- Hauptpumpe: eine variable Kolbenstellpumpe
- Dreifachverrohrung am Stiel : Hammer , Greifer und Ver und Entriegelung Schnellwechsler
- Drucklose Rücklaufleitung
- Sicherheitsventile
- Regenerationsstromkreise für Ausleger und Arme
- Sperrhebel der Vorsteuerbetätigung
- Zwei elektrische Proportional-Joysticks
- Rotationsleitungen für hydraulische Anbaugeräte mit variablem Durchflussdruck
- Schlauchbruchsicherheitsventile

## SCHWENKSYSTEM

- Drehmomentstarker Kolbenswenkmotor mit integriertem Federsatz und automatischer hydraulischer Löseschwenkbremse

## FAHRERKABINE

- Automatische Klimaanlage
- AM/FM-Radio mit Bluetooth
- Überrollschutz (ROPS ISO3471:2008)
- 2 Arbeitsmodi – Auswahlssystem: Power, Economy
- Luftgefederter Sitz mit Heizung
- Schutzgitter: Dach / Front

## ELEKTRIK

- Hublastwarnung
- LED-Arbeitsscheinwerfer an der Kabine, 4 vorne und 2 hinten
- Rückfahrkamera
- Rundumleuchte

## SONSTIGEN

- Zentralschmieranlage



### Guangxi LiuGong Machinery Co., Ltd

Nr. 1 Liutai Road, Liuzhou, Guangxi 545007, PR China  
T: +86 772 388 6124 E: overseas@liugong.com  
www.liugong.com

Liken und folgen Sie uns:



LG-SP-909ECR-EU Stufe V-4-01062021-DEU

Die LiuGong Baureihe von Logos einschließlich, aber nicht beschränkt auf Wortmarken, Gerätezeichen, Buchstaben von Alphabetzeichen und Kombinationszeichen, wie die eingetragenen Marken von Guangxi LiuGong Group Co., Ltd. werden von Guangxi LiuGong Machinery Co., Ltd. mit gesetzlicher Genehmigung verwendet und dürfen nicht ohne Genehmigung verwendet werden. Spezifikationen und Ausführungen können jederzeit ohne Ankündigung geändert werden. Illustrationen und Bilder können optionale Ausstattung enthalten und stellen eventuell nicht die gesamte Standardausstattung dar. Ausstattung und Optionen können je nach regionaler Verfügbarkeit variieren.